



YOKOHAMA

КАТАЛОГ ШИН ЗИМА 2024 / 2025

▶ ДЛЯ ЛЕГКОВЫХ АВТОМОБИЛЕЙ / АВТОМОБИЛЕЙ КЛАССА SUV /

КОММЕРЧЕСКОГО ТРАНСПОРТА



Мы — YOKONAMA

Мировой производитель автомобильных шин с 1917 года

В группу компаний YOKONAMA Rubber входят YOKONAMA Rubber Co., Ltd., 150 дочерних подразделений и 36 филиалов по всему миру.

Первичная комплектация

Шины YOKONAMA были одобрены во всем мире ведущими автопроизводителями и поставляются в качестве первичной комплектации для широкого спектра автомобилей, включая высококачественные флагманские автомобили премиум-класса.



Концепция BluEarth

BluEarth – философия разработки шин YOKONAMA, дружественных к обществу, окружающей среде и человеку. Обеспечение полного удовольствия от вождения и одновременно снижение воздействия на окружающую среду.



Топливная экономичность.
Забота об Экологии
и Человечестве

Победы на гоночных трассах

Шины YOKONAMA ADVAN поставляются на чемпионаты мира, международные и национальные соревнования по автоспорту высшего уровня.



С заботой об окружающей среде

Забота о окружающей среде – одна из основ общей философии YOKONAMA, которая привела к высшей оценке «А» в хорошо известном климатическом списке CDP для ответственно действующих компаний.



Шипованные шины YOKOHAMA



iG65

iceGUARD
Stud iG65

Для легковых автомобилей и SUV

- Профиль: 35–65 %
- Дюймы: 22–16

Стр. 4



iG55

iceGUARD
Stud iG55

Для легковых автомобилей и SUV

- Профиль: 30–75 %
- Дюймы: 21–14

Стр. 4

Фрикционные шины YOKOHAMA скандинавского типа



iG50

iG50A

iceGUARD
Studless iG50 PLUS

Для легковых автомобилей

- Профиль: 35–80 %
- Дюймы: 18–14

Стр. 5



iG60

iG60A

iceGUARD
Studless iG60

Для легковых автомобилей и SUV

- Профиль: 35–80 %
- Дюймы: 20–14

Стр. 6



G075

iceGUARD
Studless G075

Для автомобилей SUV и внедорожников

- Профиль: 35–80 %
- Дюймы: 22–15

Стр. 7

Фрикционные шины YOKOHAMA европейского типа



V905

BluEarth*WINTER
V905

Для легковых автомобилей и SUV

- Профиль: 30–80 %
- Дюймы: 22–16

Стр. 8



V906

BluEarth*WINTER
V906

Для премиальных автомобилей, кроссоверов,
небольших семейных автомобилей

- Профиль: 30–80 %
- Дюймы: 20–16

Стр. 9



G061

GEOLANDAR CV45

Всесезонные шины для автомобилей SUV
и внедорожников

- Профиль: 45–65 %
- Дюймы: 20–17

Стр. 10

Зимние шины YOKOHAMA для коммерческого транспорта



RY61

BluEarth-Van
All Season RY61

Для коммерческих автомобилей

- Профиль: 60–82 %
- Дюймы: 17–15

Стр. 11

Содержание

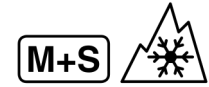
Доступные типоразмеры	Стр.12–15
Техническая информация	Стр.16
Комфорт и безопасность	Стр.16

Обратите внимание: наличие доступных типоразмеров может меняться в зависимости от страны. Для получения дополнительной информации, пожалуйста, обратитесь к ближайшему дилеру. Вся техническая информация, содержащаяся на этих страницах, может подвергнуться изменениям.

Символ скорости меняется в зависимости от размера. Дополнительная информация доступна на странице конкретной шины и в разделе «Доступные типоразмеры».

Зимние шипованные шины премиум-класса с беспрецедентным сцеплением

ice GUARD
Stud iG65



Максимальная скорость 190 км/ч при индексе скорости Т. Индекс скорости может изменяться в зависимости от типоразмера.



Доступны типоразмеры на страницах 12-13

Применение: для автомобилей бизнес-класса, автомобили среднего размера, внедорожники

Преимущества:

- Беспрецедентное сцепление на льду
- Великолепные показатели во всех зимних условиях
- Отличное удержание шипов

Основные характеристики:

- Уникальная форма шипа
- Оптимальное количество и расположение шипов
- Агрессивный направленный рисунок протектора

Уникальная форма шипа



- Сердечник шипа выполнен в виде широкого многоугольника (сцепление на льду)
- Широкий корпус шипа (сцепление на льду)
- «Пятка» шипа в форме многогранника (удержание шипа)

Направленный рисунок протектора iG65

Зигзагообразные продольные канавки



Пересекающиеся серповидные канавки

Тройные 3D-ламели

Широкие поперечные канавки

Местные правила по эксплуатации автомобильных шин могут отличаться в разных странах. Не забудьте внимательно ознакомиться с местными правилами и требованиями, прежде чем отправиться за границу.

Беспрецедентное сцепление на льду. Отличное удержание шипов.



Доступны типоразмеры на страницах 12-13

iG55

Применение: для спорткаров, внедорожников, автомобилей компакт-класса и небольших семейных автомобилей

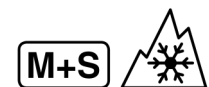
Преимущества:

- Беспрецедентное сцепление на льду
- Отличное удержание шипов
- Улучшенные характеристики на снегу, мокрой и сухой поверхностях

Основные характеристики:

- Форма фланца и сердечника в виде «звезды»
- Водопоглощающий состав
- Широкое разветвленное центральное ребро и широкие наклонные канавки
- Агрессивный протектор и уникальный дизайн плечевой зоны

ice GUARD
Stud iG55



Максимальная скорость 190 км/ч при индексе скорости Т. Индекс скорости может изменяться в зависимости от типоразмера.

Водопоглощающий состав

Технология удаления влаги из пятна контакта, используемая также в нешипованных шинах iceGUARD, улучшает характеристики на льду.

Направленный рисунок протектора iG55



- Широкое разнонаправленное центральное ребро и микродиагональные канавки
- Выступы в виде крыльев ветряной мельницы
- 3D-ламели
- «Копящие» плечевые блоки
- Широкие наклонные канавки

Оптимальная твердость состава

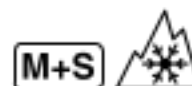
Оптимальное расположение отверстий

Побеждает лед, экономит топливо!



Доступные типоразмеры на страницах 12–14

iceGUARD
Studless **iG50 PLUS**



Максимальная скорость 160 км/ч при индексе скорости Q. Индекс скорости может изменяться в зависимости от типоразмера.



Шина с превосходным сцеплением на льду и экономией топлива для легковых автомобилей

Преимущества:

- Превосходное сцепление на льду
- Топливная экономичность
- Уверенное сцепление на протяжении всего срока службы
- Отличная управляемость на снежной дороге

Основные характеристики:

- Уникальный влагопитывающий состав
- Асимметричный дизайн протектора шины iG50
- Тройные трехмерные ламели
- Отводящий тепло подпротекторный слой
- Конструкция, препятствующая потере энергии

Асимметричный рисунок протектора

Вну три

Лед

Снаружи

Снег



Увеличенное пятно контакта

Увеличенное количество ламелей

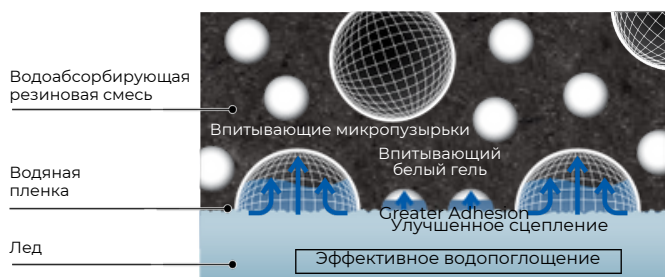
Увеличенное количество канавок

Более высокая устойчивость блоков

Внутренняя часть протектора имеет увеличенное пятно контакта и большее количество ламелей, благодаря чему улучшаются показатели сцепления и кромочного эффекта на ледяной поверхности.

Внешняя часть протектора имеет большее количество канавок, за счет чего достигаются превосходные показатели кромочного эффекта и сцепления с заснеженной поверхностью. Трехмерные ламели в центральной части шины позволяют увеличить пятно контакта, тем самым способствуя стабильному управлению на любой поверхности в зимнее время года.

Водоабсорбирующие технологии



Водоабсорбирующая резиновая смесь улучшает характеристики шины. Резина остается более мягкой даже при низких температурах, что способствует большему пятну контакта шины с поверхностью.



Впитывающие микропузырьки

Полая форма впитывающих микропузырьков способствует поглощению водяной пленки с ледяной поверхности. Эти пузырьки имеют твердую оболочку, благодаря которой создается микрокромочный эффект на ледяной поверхности и обеспечивается жесткость каждого блока шины.



Впитывающий белый гель

Впитывающий белый гель удаляет воду со скользкой дороги благодаря улучшенной форме и эластичности поверхности шины.

Исключительное торможение на льду. Мгновенная остановка



Доступные типоразмеры на страницах 12–14

Применение: для легковых автомобилей и современных кроссоверов

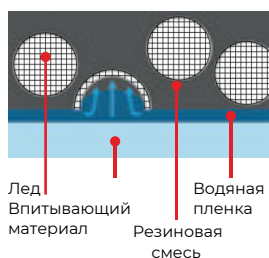
Преимущества:

- Беспрецедентное сцепление на льду
- Сцепные свойства на протяжении всего срока службы шины
- Топливная экономичность

Основные характеристики:

- Водоабсорбирующая резиновая смесь
- Асимметричный рисунок протектора
- Четверные 3D-ламели с механизмом запирания
- Двойные микроканавки
- Сниженная генерация тепла шин

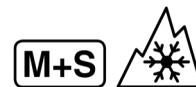
Водоабсорбирующая резиновая смесь



Водяная пленка на поверхности льда – главная причина потери сцепления. Она вызывает эффект «микроакваланирования» при движении по ледяной поверхности. Уникальная технология YOKOHAMA – улучшенный водопоглощающий состав – обеспечивает прямой контакт шины со льдом благодаря поглощению водяной микропленки эффективным впитывающим составом.

iceGUARD

Studless iG60



Максимальная скорость 160 км/ч при индексе скорости Q. Индекс скорости может изменяться в зависимости от типоразмера.



Рисунок протектора

УЛУЧШЕННОЕ СЦЕПЛЕНИЕ НА ЛЬДУ И КРОМОЧНЫЙ ЭФФЕКТ

УЛУЧШЕННЫЙ ОТВОД СНЕГА

ВНУТРЕННЯЯ СТОРОНА

ЛЕД
ШИРОКОЕ ЦЕНТРАЛЬНОЕ РЕБРО
ОБЛЕДЕНЕЛОЕ И ВЛАЖНОЕ ПОКРЫТИЕ



НАРУЖНАЯ СТОРОНА

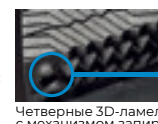
СНЕГ
КАНАВКА В ВИДЕ МОЛНИИ
МОКРАЯ ДОРОГА
ПИРАМИДАЛЬНЫЙ УЧАСТОК СНЕГ

Новое размещение ламелей



Четверные 3D-ламели с механизмом запирания

Четверные 3D-ламели

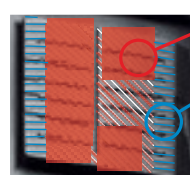


замок

Четверные 3D-ламели с механизмом запирания

Четверные 3D-ламели

Дизайн микроканавок «Двойные микроканавки» обеспечивают оптимальное сцепление со льдом даже без обкатки.



Диагональные микроканавки
Улучшенный дренаж воды и поперечные кромки

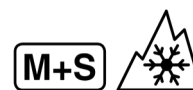
Поперечные микроканавки
Улучшенная продольная кромка

Беспрецедентное сцепление на льду для автомобилей класса SUV и внедорожников



G075

iceGUARD Studless G075



Максимальная скорость
210 км/ч при индексе скорости H,
160 км/ч при индексе скорости Q.
Индекс скорости может изменяться
в зависимости от типоразмера.



Доступные типоразмеры на страницах 12–14

Применение: для современных кроссоверов
и внедорожников

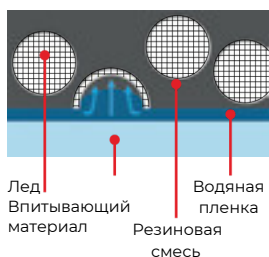
Преимущества:

- Исключительное сцепление на льду
- Уверенное сцепление на протяжении всего срока службы
- Топливная экономичность

Основные характеристики:

- Водоабсорбирующая резиновая смесь
- Тройные трехмерные ламели
- Состав с низким выделением тепла

Водоабсорбирующая резиновая смесь



Водяная пленка на поверхности льда – главная причина потери сцепления. Она вызывает эффект «микрокавалитирования» при движении по ледяной поверхности. Уникальная технология YOKOHAMA – улучшенный водопоглощающий состав – обеспечивает прямой контакт шины со льдом благодаря поглощению водяной микропленки эффективным впитывающим составом.

Рисунок протектора

Рисунок протектора увеличивает площадь контакта и максимально повышает кромочный эффект при движении по поверхности льда.

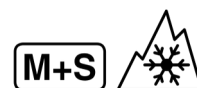


- ① Зигзагообразная форма основных канавок
Кромочный эффект (сцепление на льду)
- ② Широкое центральное ребро
Увеличивает площадь контакта (сцепление на льду, устойчивость на сухом покрытии)
- ③ Зигзагообразная форма дополнительных канавок
Кромочный эффект (сцепление на льду и на снегу)
- ④ Микродиагональные канавки
Кромочный эффект (сцепление на льду)
- ⑤ Тройные 3D-ламели
Увеличивают площадь контакта (сцепление на льду и на снегу)

Уверенность в любых зимних условиях



**BluEarth*WINTER
V905**



Максимальная скорость
270 км/ч при индексе скорости W.
240 км/ч при индексе скорости V.
210 км/ч при индексе скорости H.
190 км/ч при индексе скорости T.
Индекс скорости может изменяться
в зависимости от типоразмера.



V905

Доступные типоразмеры на страницах 14–15

Применение: для премиальных автомобилей, кроссоверов, небольших семейных автомобилей

Преимущества:

- Улучшенное сцепление на снегу
- Отличная отводящая способность на снегу и на мокрой дороге
- Топливная экономичность
- Уверенное вождение на высоких скоростях

Основные характеристики:

- Широкие изогнутые канавки и боковая канавка с переменным углом
- Подпротекторный слой, снижающий выделение тепла

Зигзагообразные продольные канавки и переменный угол боковых канавок



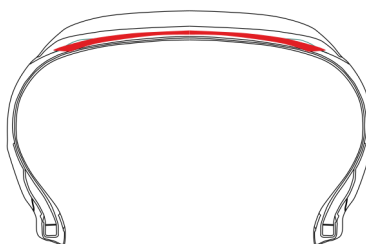
Улучшенные поперечная стабильность в поворотах и противоскольжение на снежной и ледяной поверхностях.

Широкие изогнутые канавки



Устраняет аквапланирование на слякоти и мокрой дороге и сохраняет предсказуемую управляемость.

Состав подпротекторного слоя



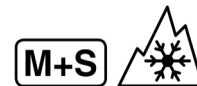
Подпротекторный слой, снижающий выделение тепла, уменьшает потери энергии благодаря сохранению жесткости.

Сцепление за гранью реальности!



V906

BluEarth*WINTER V906



Максимальная скорость
270 км/ч при индексе скорости W.
240 км/ч при индексе скорости V.
210 км/ч при индексе скорости H.
190 км/ч при индексе скорости T.
Индекс скорости может изменяться
в зависимости от типоразмера.



Доступные типоразмеры на страницах 14–15

Применение: для премиальных автомобилей, кроссоверов, небольших семейных автомобилей

Преимущества:

- Уверенное сцепление на зимней дороге
- Надежные сцепные характеристики на мокрой дороге
- Превосходная износостойкость

Основные характеристики:

- Гармоничный дизайн протектора
- Модернизированный компаунд с повышенным содержанием силики
- Усиленный каркас

Гармоничный дизайн протектора



Плавные V-образные канавки
V-образные канавки под большим углом позволяют наиболее эффективно отводить воду, слякоть и снег из пятна контакта, снижая риск возникновения аквапланирования

Блоки протектора оптимизированной формы
Каждый блок расположен таким образом, что обеспечивает равномерное распределение давления на дорожное покрытие

Широкие 3D-ламели
3D-ламели расположены на значительном удалении друг от друга, что обеспечивает усиление кромочного эффекта на снегу

Всесезонные шины для автомобилей класса SUV и внедорожников

GEOLANDAR CV4S



G061



Доступные типоразмеры на страницах 14–15

Применение: кроссоверы SUV, кроссоверы Performance SUV

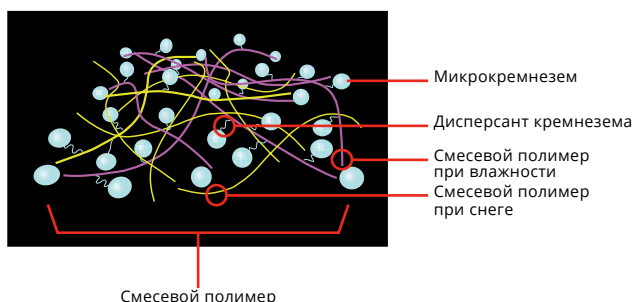
Преимущества:

- Всесезонная шина
- Рисунок протектора разработан с фокусом на управляемость на снегу и мокрой дороге

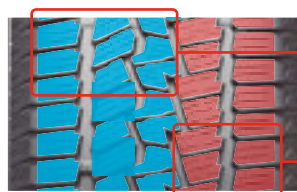
Основные характеристики:

- Асимметричный рисунок протектора для надежного сцепления на мокрой и заснеженной дороге
- Полное покрытие брекера нейлоном для долговечности
- Зигзагообразные канавки и 3D-образные ламели для уверенной езды по мокрой дороге и снегу

Технология соединения



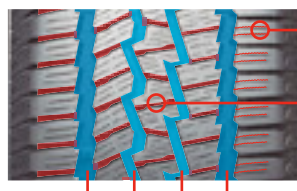
Асимметричный рисунок протектора для СНЕЖНОЙ, СУХОЙ и ВЛАЖНОЙ ДОРОГИ



Внутренняя сторона для сцепления на мокрой и заснеженной дороге

Внешняя сторона для сцепления на сухом дорожном покрытии

Четыре зигзагообразные канавки для сцепления на мокрой и заснеженной дороге и предотвращения аквапланирования



3D-образные ламели для сцепления на мокрой и заснеженной дороге

Канавки для грунта для сцепления на мокрой и заснеженной дороге
Четыре зигзагообразные канавки

Микрокремнезем

Улучшенная дисперсия кремнезема



Другие шины YOKOHAMA



GEOLANDAR CV 4S

Уверенность и комфорт в любую погоду

BluEarth-Van All Season RY61



RY61

Доступные типоразмеры на странице 15



Максимальная скорость
210 км/ч при индексе скорости H.
190 км/ч при индексе скорости T.
170 км/ч при индексе скорости R.
Индекс скорости может изменяться
в зависимости от типоразмера.

Для легких грузовиков, грузовых автомобилей, фургонов и пикапов
Преимущества:

- Отличная износостойкость и долговечность
- Надежное сцепление круглый год и даже зимой (маркировка знаком «Снежинка внутри горной вершины»)
- Превосходные характеристики на мокром покрытии

Основные характеристики:

- Новый рисунок протектора
- Прочный резиновый слой
- Конструкция: усилитель бортового кольца предотвращает излом полки бортового кольца при повышенных нагрузках

Новый рисунок протектора

Тройные WD-канавки
для снега и мокрой дороги

- Содержит широкие и глубокие тройные WD-канавки, улучшающие выведение воды и снега из пятна контакта.

- Центральная зигзагообразная канавка в сочетании с поперечными канавками создает кромочный эффект, улучшающий сцепные и тяговые свойства на снегу.

- Две прямые продольные канавки обеспечивают превосходное выведение воды.



Доступные типоразмеры – для легковых автомобилей, автомобилей SUV и внедорожников

Дюйм	Профиль	Типоразмер	Допустимая ширина диска	iceGUARD Stud iG65	iceGUARD Stud iG55	iceGUARD Studless iG50 PLUS	iceGUARD Studless iG60	iceGUARD Studless G075	
				iG65	iG55	iG50+	iG60/A	G075	
23	30	315/30R23	10,0~12,0					108Q	
	35	275/35R2	8,5~10,5					104Q	
22	30	3	10,0~12,0					107Q	
	35	315/30R22	8,5~10,5					104Q	
		275/35R2	9,0~10,5					106Q	
	40	2	10,0~12,0					111Q	
		285/35R2	8,5~10,5					107Q	
	45	2	8,5~10,5					110Q	
		315/35R22			114T			114Q	
	50	275/40R2			112T			112Q	
		2	7,5~10,0		111T				
	21	35	285/40R2						107Q
40		2	10,0~12,0	111T		107T		111Q	
		285/45R2	8,0~10,0					105Q	
45		2	8,5~10,5					107Q	
		265/50R2	8,5~10,5	109T				109Q	
50		2		111T				111Q	
		275/50R2		111T				115Q	
55		295/35R21				104T		104Q	
		315/35R21		110T XL				110Q	
20		50	265/40R2	8,5~10,5					113Q
	35	1		113T				113Q	
		275/40R2	10,0~12,0	110T				110Q	
	40	1	7,0~9,0				95Q		
		285/40R2		106T				106Q	
	45	1		110T				110Q	
		295/40R2						105Q XL	
	50	1		104T				104Q	
		315/40R21		110T XL				110Q XL	
	19	50	265/45R21		112T XL				
55		275/45R21	6,5~9,0					104	
		285/45R21	7,0~9,					Q	
60		275/50R21	0					102Q	
		315/35R20		111T				109Q	
65		245/40R2		113T				111Q	
		0		116T				113Q	
70		275/40R2		102T				112Q	
		0	7,5~9,5					102Q	
18		75	295/40R2	7,5~10,0	113T				110Q
	80	0		117T				113Q	
		255/45R2						117Q	
	85	0	7,5~10,0					112Q	
		265/45R2		115T				116Q	
	90	0	7,5~9,0				93Q		
		275/45R2					86Q		
	17	95	0				84Q		
		100	285/45R2		100T			100Q XL	
			0					93Q XL	
105		235/50R2					92Q		
		0		98T			98Q		
110		245/50R2					100Q XL		
		0					107Q		
115		255/50R2					92Q		
		0		102T			98Q		
120		265/50R2		104T			104Q		
	0		99T			103Q			
16	125	275/50R2	7,0~9,0	105T					
	130	0		107T				107Q	
		285/50R2		110T				110Q	
	135	0		103T				99Q	
		235/55R2		105T				101Q	
	140	0			103T			103Q	
		255/55R2		111T				111Q	
	145	0						113Q	
		265/55R2						111Q	
	15	150	0	6,5~9,0					107Q
155		275/55R2					90Q		
		0					92		
160		265/60R2				95T		Q	
		0					95		
165		275/60R2			97T			93Q	
		0					89Q		
170		245/35R19						Q	
		255/35R19			95T			Q	
175		265/35R19			98T			94Q	
	275/35R19			100T			100Q		
16	225/40R1								
	9								
	235/40R1								
	9								
17	245/40R1								
	9								

Дюйм	Профиль	Типоразмер	Допустимая ширина диска	iceGUARD Stud iG65	iceGUARD Stud iG55	iceGUARD Studless iG50 PLUS	iceGUARD Studless iG60	iceGUARD Studless G075	
				iG65	iG55	iG50+	iG60/A	G075	
17	50	255/45R18	6,0-8,0				99		
		215/50R18				Q			
		225/50R18				92			
		235/50R18		101T		97Q			
	245/50R18	104T		94Q					
	55	215/55R18			99T		96Q		
		225/55R18			102T		98Q		
		235/55R18	104T	102T	98Q		98Q	98Q	
		255/55R18	109T	104T				100Q	
	60	225/60R18			104T				109Q
		235/60R18			107T	104T			100Q
		245/60R18							107Q
		255/60R18							105Q
		265/60R18							112Q
		275/60R18	114T						110Q
		285/60R18							113Q
	65	225/65R18			116T				116Q
235/65R18								103Q	
255/65R18				110T				106Q	
265/65R18		7,0-9,5						111Q	
205/40R17	7,5-10,0	114T					114Q		
16	40	185/45R17					80		
		205/45R17				Q			
		215/45R17				78			
		225/45R17				Q			
	45	235/45R17					88		
		205/50R17			94T		Q		
		215/50R17	7,0-9,0		97T		Q		
		225/50R17					87		
	50	235/50R17			95T		91Q	Q	
		205/55R17			98T		94	91Q	
		215/55R17					Q	94	
		225/55R17					96Q	93Q	
	55	235/55R17			98T	98T	94	94	
		215/60R17			101T	101T	Q	91Q	
		225/60R17			103T		97	94	
		235/60R17			100T		Q	95	
	60	215/65R17			103T		99Q	Q	
225/65R17				106T	103T		99		
235/65R17				103T			Q		
245/65R17				106T	106T		102Q		
65	255/65R17			108T	108T				
	265/65R17						108Q		
	275/65R17						107Q		
	285/65R17			114T					
	265/70R17			116T					
	185/50R16				119T				
	195/50R16								
16	50	205/50R16						115Q	
		185/55R16				81Q			
		195/55R16				84			
		205/55R16				Q			
	55	215/55R16					87		
		225/55R16					Q		
		175/60R16			91T		Q		
		205/60R16			94	94	91Q	83	
	60	215/60R16			T	T	93	Q	
		225/60R16			97		Q	87	
		235/60R16			T			Q	
		205/65R16			96	96	96	93	
		215/65R16			T	T	Q	Q	
		215/65R16C			99	99	95	99	
		215/70R16			T	104T	Q	Q	
	65	225/70R16			99T			82	
		235/70R16			102T	102T	98Q	Q	
245/70R16		5,5-8,0					96		
70					100T		Q		
					107T		95		
							Q		
					111T		98		

Ширина и диаметр диска соответствуют стандартам ETRTO.

Для некоторых типоразмеров доступны альтернативные модели, что отмечено специальным символом. Вся техническая информация, содержащаяся на этих страницах, может подвергнуться изменениям.

XL = Увеличенная нагрузка

□ = iG60A Возможные типоразмеры

Ⓣ = Ширина диска соответствует стандартам TRA

Доступные типоразмеры – для легковых автомобилей, автомобилей SUV и внедорожников

Дюйм	Профиль	Типоразмер	Допустимая ширина диска	iceGUARD Stud iG65	iceGUARD Stud iG55	iceGUARD Studless iG50 PLUS	iceGUARD Studless iG60	iceGUARD Studless G075
				iG65 112T 114T	iG55 112T	iG50+	iG60/A	G075 112Q 114Q 91Q
15	80	265/70R16						
		275/70R16						
		175/80R16						
	50	195/50R15					82	
		175/55R15	4,5-6,5					Q
	60	185/55R15						77
		195/55R15						Q
		185/60R15				89		Q
		195/60R15				T		82
		205/60R1				88		Q
		5				T		85
	65	145/65R15				92		Q
		165/65R15				T		84
		175/65R15						Q
		185/65R15				92	88	Q
		195/65R15				T	Q	91Q
	70	205/65R15				95	91Q	72
		195/70R15				T		Q
		205/70R1				88		81Q
		5				T		84
215/70R15							Q	
14	75	265/70R15						88
		205/75R15			97T			Q
	80	195/80R15						91Q
		215/80R15						94
	60	225/80R15	4,0-6,0					Q
		165/60R14						75
		185/60R14						82
		155/65R14						Q
	65	165/65R14						Q
		175/65R14				86	82Q	75
185/65R14					T		Q	
195/65R14					90		79	
165/70R14					T		Q	
175/70R14					88		82	
70	185/70R14				T		Q	
	195/70R14				92		86	
							Q	
							89	
							Q	

Ширина и диаметр диска соответствуют стандартам ETRTO.

Для некоторых типоразмеров доступны альтернативные модели, что отмечено специальным символом.

Вся техническая информация, содержащаяся на этих страницах, может подвергнуться изменениям.

XL = Увеличенная нагрузка

89
Q
81Q
84
Q
88
Q
91Q

Доступные типоразмеры – для легковых автомобилей и SUV/шины для коммерческих автомобилей

Дюйм	Профиль	Типоразмер	Допустимая ширина диска	BluEarth^{WINTER} V905	BluEarth^{WINTER} V906	BluEarth-Van All Season RY61	GEOLANDAR CV45	
				V905	V906 108V 104V	RY61	G061	
23	30	315/30R2	10,0-12,0					
		3	8,5-10,5					
22	30	275/35R2		103V				
		3	10,0-12,0					
	35	295/30R2	9,0-10,5			107W		
		2	10,0-12,0			106W		
21	40	315/30R2	10,0-12,5			114W		
		2	8,5-10,5			107V		
	30	285/35R2	8,5-10,5			110W		
		2						
	35	315/35R22			108V			
		325/35R2	9,0-11,0		105V			
2				107V				
2				111W				
40	275/40R2	7,0-9,0		100V				
	2			105V				
	285/40R2			107W				
	2	8,5-10,5				109W		
45	325/30R2					111V		
	1			110V				
	285/35R2	8,5-10,5				113V		
20	35	1		110V				
		40	295/35R2	7,5-9,5			101W	
	1	315/35R21			104			
		245/40R2	8,5-10,5		106V		108	
		1	9,5-11,5				V	
1	265/40R2					112V		

Доступные типоразмеры – для легковых автомобилей и SUV/шины для коммерческих автомобилей

Дюйм	Профиль	Типоразмер	Допустимая ширина диска	<i>BluEarth</i> <small>WINTER</small> V905	<i>BluEarth</i> <small>WINTER</small> V906	<i>BluEarth-Van</i> All Season R161	<i>GEOLANDAR</i> CV45	
				V905	V906	RY61	G061	
19	45	245/45R20	7,0-9,0				103V	
		255/45R20	7,5-9,5				105V	
		265/45R20	8,0-10,0		108		108V	
		275/45R20	8,0-10,5		V			
	50	235/50R20	6,5-9,0			110V		
		245/50R20	7,0-9,0			104		105V
		255/50R20	7,5-9,5			V		109V
		265/50R20			111V XL			111V
	55	275/50R20	8,0-10,5			113V		
		235/55R20				102V		102V
	35	235/35R19	7,5-9,5					110V
		275/35R19			91W			
	40	235/40R19	8,5-10,5			100V		
		245/40R19	7,0-9,0			96V		
	45	255/40R19				98V		
		275/40R19	7,5-9,5		100V			
		225/45R19			105W			
		235/45R19				96V		
	50	245/50R19				99V		
		235/50R19				102V		
55	245/50R19			103V			103V	
	255/50R19				105V			
	265/50R19			107V			107V	
	225/55R19						110V	
60	235/55R19	7,5-10,0					99V	
	245/55R19			99V			99V	
	265/55R19			101V			105V	
	235/60R19	7,0-9,0					103V	
18	40	225/40R18				109W		
		245/40R18				103V		
	45	255/40R18				92W		
		225/45R18	7,0-9,			97W		
	50	235/45R18	0	99V				
		235/50R18	7,5-9,5			95		
	55	245/50R18				V		
		215/55R18	6,5-9,0		101V			98
	60	225/55R18	7,0-9,		104			V
		235/55R18	0		V			99V
		255/55R18	6,0-8,5					102V
		225/60R18						104H
	65	235/60R18						109V
		245/60R18						
		265/60R18	6,0-8,5					104
		285/60R18				103T		V
	70	235/65R18	7,0-9,0					107V
		225/45R17			110H			105V
		205/50R17			116H			110V
		215/50R17	6,5-9,0					110V
17	45	225/50R17	6,5-8,5					
		215/55R17	5,5-7,5			93		
	50	225/55R17				V		
		225/55R17C	6,5-8,5			95		
	55	235/55R17	6,0-8,0			V		
		225/60R17	6,0-8,5			98		101V
	60	235/60R17				V		
		225/65R17				98	104/102H	
		235/65R17				103V		103V
		265/65R17				V		99V
	65	205/55R16	6,5-9,0					102H
		215/55R16				106		102H
16	55	205/65R16C	6,5-9,0		H		108V	
		215/65R16	7,5-10,0	112T	108			
	65	215/65R16C	5,5-7,5			104		
		225/65R16C	6,0-8,0			V		
	75	235/65R16C				93	107/105T	
		185/75R16C	5,5-8,0			98H		
		195/75R16C					109/107T	
		205/75R16C					112/110R	
70	215/75R16C					121/119R		
	225/75R16C					104/102R		
	205/65R15C					110/108R		
	215/65R15C					110/108R		
15	65	195/70R15C				116/114R		
		205/70R15C				121/120R		
	70	215/70R15C					102/100T	
		225/70R15C					104/102T	
75	70					104/102T		
						106/104R		
						109/107R		
						112/110R		

Ширина и диаметр диска соответствуют стандартам ETRTO.
 Вся техническая информация, содержащаяся на этих страницах,
 может подвергнуться изменениям.

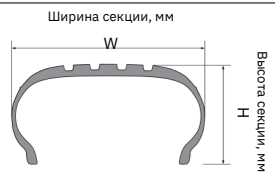
XL = Увеличенная нагрузка

Техническая информация

Профиль

Профилем шины называется отношение высоты сечения (H) к ширине сечения (W).

$$\text{Профиль (\%)} = \frac{H \times 100}{W}$$



Индекс скорости

Под индексом скорости подразумевается прочностный запас шины при максимальной скорости. Это значение применяется к накачанной шине под нагрузкой.

Индекс скорости	Скорость (км/ч)
N	140
P	150
Q	160
R	170
S	180
T	190
H	210
V	240
W	270
Y	300
(Y)	свыше 300

Индекс нагрузки

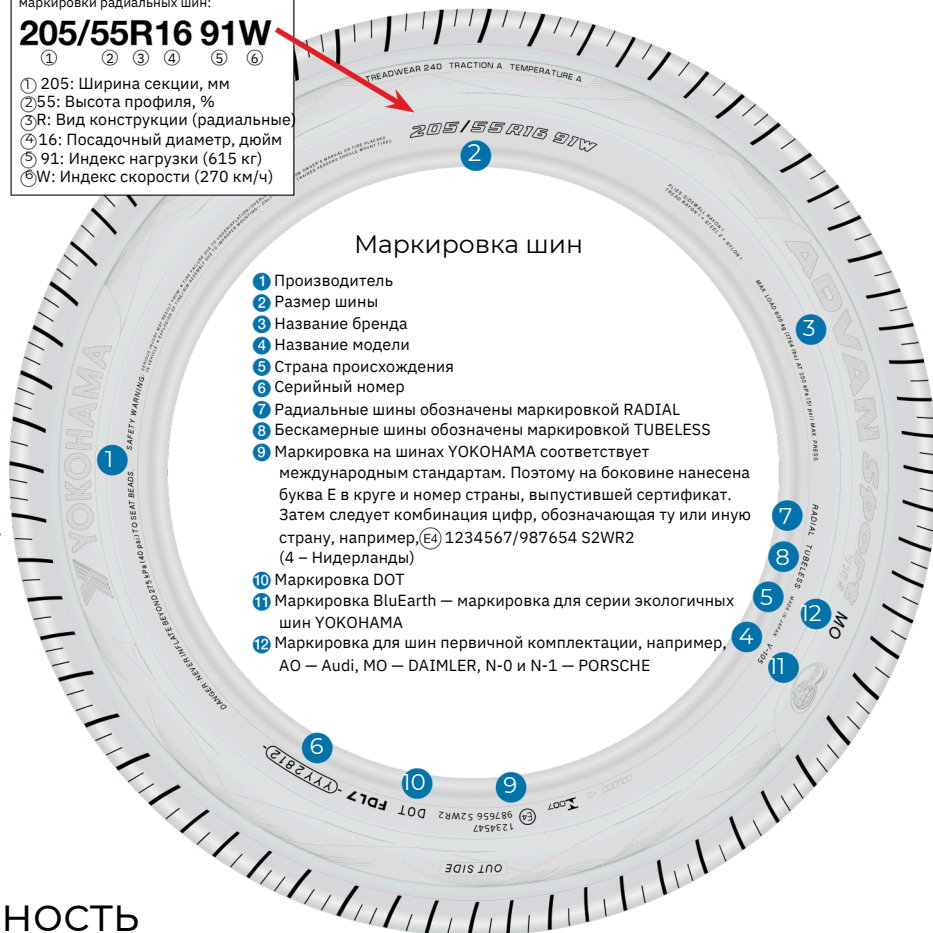
Индекс нагрузки обозначает максимальную несущую способность шины при заданных условиях.

ИН	кг	ИН	кг	ИН	кг
61	257	81	462	101	825
62	265	82	475	102	850
63	272	83	487	103	875
64	280	84	500	104	900
65	290	85	515	105	925
66	300	86	530	106	950
67	307	87	545	107	975
68	315	88	560	108	1000
69	325	89	580	109	1030
70	335	90	600	110	1060
71	345	91	615	111	1090
72	355	92	630	112	1120
73	365	93	650	113	1150
74	375	94	670	114	1180
75	387	95	690	115	1215
76	400	96	710	116	1250
77	412	97	730	117	1285
78	425	98	750	118	1320
79	437	99	775	119	1360
80	450	100	800	120	1400
				121	1450
				122	1500
				123	1550

Пример стандартизированной маркировки радиальных шин:

205/55R16 91W

① 205: Ширина сечения, мм
 ② 55: Высота профиля, %
 ③ R: Вид конструкции (радиальные)
 ④ 16: Посадочный диаметр, дюйм
 ⑤ 91: Индекс нагрузки (615 кг)
 ⑥ W: Индекс скорости (270 км/ч)



Маркировка шин

- 1 Производитель
- 2 Размер шины
- 3 Название бренда
- 4 Название модели
- 5 Страна происхождения
- 6 Серийный номер
- 7 Радиальные шины обозначены маркировкой RADIAL
- 8 Бескамерные шины обозначены маркировкой TUBELESS
- 9 Маркировка на шинах YOKOHAMA соответствует международным стандартам. Поэтому на боковине нанесена буква E в круге и номер страны, выпустившей сертификат. Затем следует комбинация цифр, обозначающая ту или иную страну, например, (E4) 1234567/987654 S2WR2 (4 – Нидерланды)
- 10 Маркировка DOT
- 11 Маркировка BluEarth – маркировка для серии экологичных шин YOKOHAMA
- 12 Маркировка для шин первичной комплектации, например, AO – Audi, MO – DAIMLER, N-0 и N-1 – PORSCHE

Увеличенная нагрузка

Дополнительный индекс обозначает нагрузку и давление, чем стандартные легковые шины.

Перестановка шин

Перестановка шин является стандартной операцией по смене позиции шины в целях снижения износа, в том числе неравномерного, последствиями которого могут стать:

1. вибрации, биение рулевого колеса;
 2. повышенный шум шин;
 3. дискомфорт во время поездок;
 4. сокращение срока эксплуатации шин.
- Внимание: Мы рекомендуем осуществить перестановку шин незамедлительно, если Вы заметили одно из вышеуказанных явлений (особенно на передней оси).



Символ на боковине для зимних шин
 Только шины, прошедшие испытания в условиях северной зимы на соответствие определенному разработанному для таких условий стандарту, маркируются на боковине знаком «снежинка внутри горной вершины».

Комфорт и безопасность

- Никогда не монтируйте шину на диск, который был восстановлен сваркой или твердой пайкой.
- Никогда не накачивайте шину более 275 кПа (2.8 бар, 40 psi) для посадки на диск.
- Накачивание шины должно выполняться в специальном безопасном месте.
- Никогда не разукладывайте шины в конструкции, кроме запасной шины в комплекте автомобиля или «докатки».

- Внешний диаметр диска должен соответствовать внутреннему диаметру шины.
- Следуйте инструкции по эксплуатации автомобиля в отношении рекомендаций по внутреннему давлению в шине, особенно в условиях высокоскоростного шоссе или при перевозке тяжелых грузов.
- Никогда не изменяйте внутреннее давление в шине после поездки («горячее» давление).
- Отклонения от рекомендованного внутреннего давления опасны и могут привести к повреждению шины.
- Проверяйте внутреннее давление в шине (включая запасное колесо) по крайней мере один раз в месяц и перед длительными поездками. Давление измеряется на «холодной» шине.
- Посторонние предметы на дороге, такие как гравий, камни, стекло, могут повредить шину. Пожалуйста, извлекайте любые посторонние предметы из шины.
- Шины должны устанавливаться только специально обученным персоналом.
- Во время движения избегайте наезда на посторонние предметы, такие как выбоины, камни, острые стекла, трамвайные или железнодорожные рельсы.
- Для безопасного вождения и увеличения срока службы шины YOKOHAMA рекомендует спокойный стиль вождения без активного ускорения и торможения в неэкстренных ситуациях.

- Если Вы почувствовали увод рулевого колеса, вибрацию или повышенный шум, остановите Ваш автомобиль в безопасном месте и осмотрите шины. Даже если на шине нет явных дефектов, мы рекомендуем осторожно доехать до шинного сервисного центра и показать шины специалистам.
- Зимние шины (шипные или нешипные) не должны эксплуатироваться с шинами другого типа.
- На период обкатки новых зимних шин YOKOHAMA рекомендует спокойное вождение на скорости не более 80 км/ч в первые 100 км.
- Во время движения по зимним дорогам старайтесь избегать быстрого старта или экстренного торможения – это может быть опасным. Также очень важно соблюдать дистанцию до впереди идущего автомобиля.
- Если Вы используете цепи противоскольжения, пожалуйста, убедитесь, что они соответствуют типоразмеру и посадочному диаметру шин, а также установлены в приоритете на ведущую ось.
- Избегайте длительного вождения с установленными цепями противоскольжения на дорогах без снега или льда.

Местные правила по эксплуатации автомобильных шин могут отличаться в разных странах. Не забудьте внимательно ознакомиться с местными правилами и требованиями, прежде чем отправиться за границу. YOKOHAMA существенно снижает скорость движения при неблагоприятных погодных или дорожных условиях. Нельзя использовать шину в следующих случаях:

- если протектор стерт до уровня индикатора износа;
- если появились трещины;

- если оголился корд или проволока. Необходимо заменить шину в любом из вышеперечисленных случаев.

Хранение радиальных шин со стальным кордом:

- При хранении остерегайтесь попадания на автошины прямых солнечных лучей и их нахождения вблизи источников высокой температуры, влажности, высокого напряжения, сварочного оборудования и т. п.
- Шины должны храниться в прохладном, сухом, темном помещении с хорошей вентиляцией.

Важная информация по использованию шин стехнологией Runflat (ZPS)

- В автомобиле должен быть установлен датчик контроля давления в шинах.
- Если давление стало ниже нормы, то:
 - не рекомендуется осуществлять движение на спустившей шине со скоростью выше чем 80 км/ч (50 миль/ч);
 - не рекомендуется осуществлять движение на спустившей шине на расстояние больше чем 80 км (50 миль);
 - не накачивайте заново шину, которая имела пробег при потере давления, и не ремонтируйте ее.



Конструкция и технические условия могут быть изменены.



yokohamatire.kz